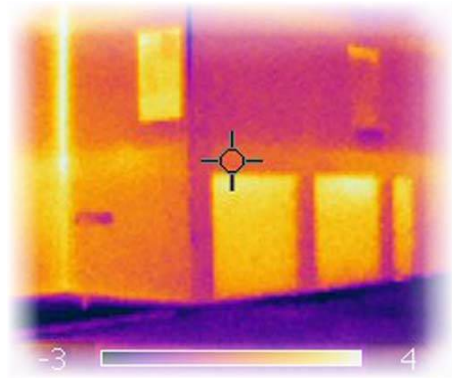


EXPERTISE EN ISOLATION

PROTOCOLE DE TRAVAIL

- Localisation des défauts
- Recherche d'épaisseur d'isolants
- Contrôles avant/après travaux

- Rapport d'expertise



- Normalement toute isolation est cachée par une finition. Un contrôle par thermographie infrarouge permet par comparaison et calcul de résistance thermique d'évaluer les déperditions ainsi que l'épaisseur et la qualité des isolants utilisés. Différent d'un bilan thermographique, ce travail n'a pour but que de rechercher des erreurs ou des manques d'isolations et non de calculer la thermique d'une construction.

- Logiquement utilisé pour une réception de chantier après travaux, cette intervention pourra déceler des malfaçons, mais ne mettra pas en évidence les ponts thermiques logiques dans une mise en œuvre normale.